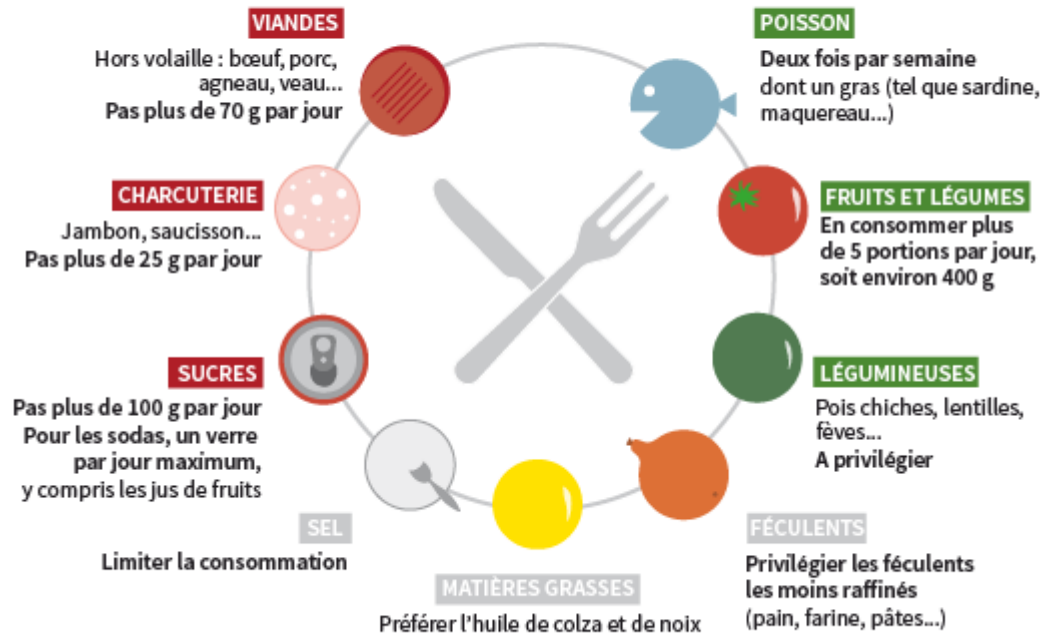


Alimentation : les préconisations scientifiques

ACTUALISATION DES REPÈRES NUTRITIONNELS PROPOSÉS PAR L'AGENCE NATIONALE DE SÉCURITÉ SANITAIRE DE L'ALIMENTATION, DE L'ENVIRONNEMENT ET DU TRAVAIL (ANSES)

■ A limiter ■ A consommer avec modération ■ A privilégier



INFOGRAPHIE LE MONDE ; SOURCE : ANSES



Bien comprendre le code du producteur présent sur l'œuf :

0 = ŒUFS BIOLOGIQUES

1 = ŒUFS DE POULES ÉLEVÉES EN PLEIN AIR

2 = ŒUFS DE POULES ÉLEVÉES AU SOL

3 = ŒUFS DE POULES ÉLEVÉES EN CAGE NORME BIEN-ÊTRE ANIMAL 2012

