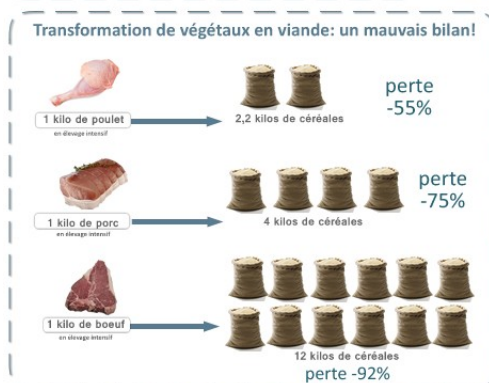
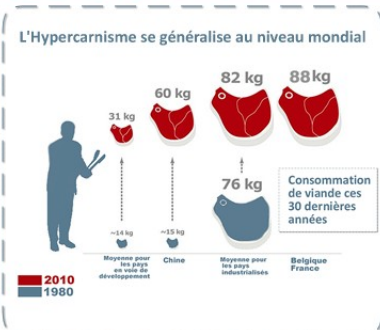
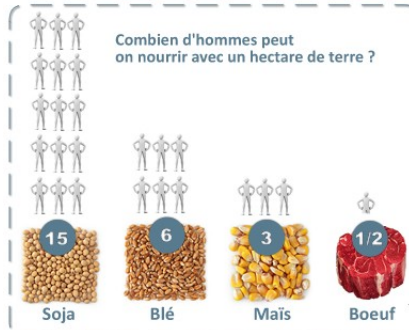
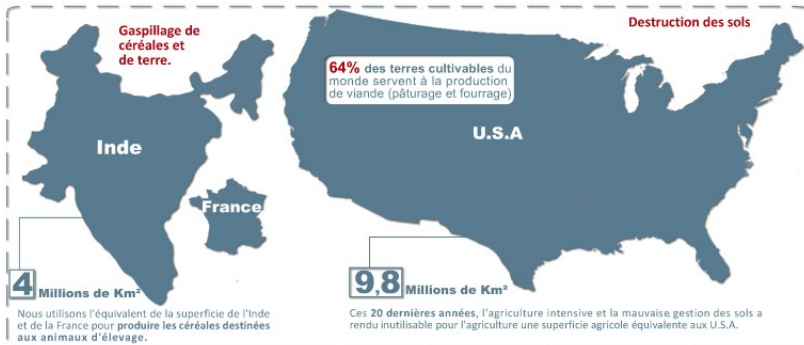
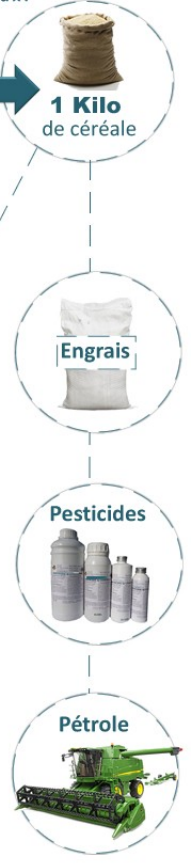
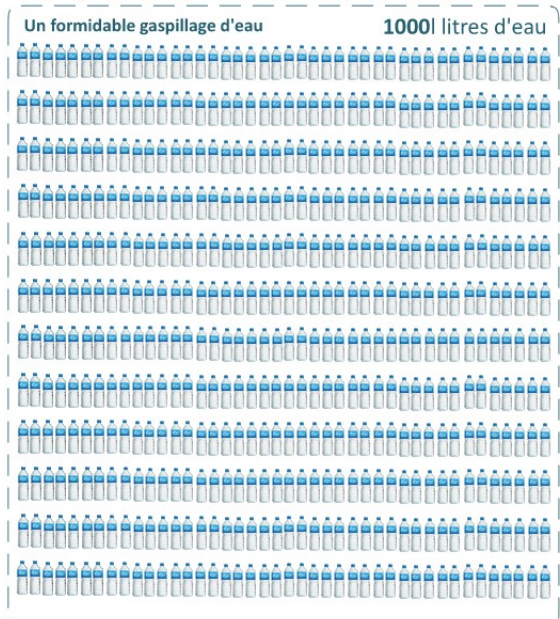


L'hypercarnisme:

un danger sérieux pour la sécurité alimentaire



Les céréales destinées aux animaux proviennent de l'agriculture la plus intensive et souvent ce sont des OGM. Par exemple il est permis de pulvériser plus de pesticides sur les récoltes si elles sont destinées aux animaux.



Que consomme l'humanité en une année ?

1 700 000 000 tonnes
de canne à sucre

7 000 000 tonnes
de sel

3 500 000 tonnes
de cacao

2 000 000 tonnes
de glutamate



839 000 000 tonnes
de maïs

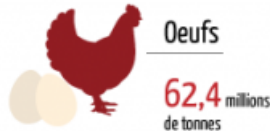
653 000 000 tonnes
de blé

460 000 000 tonnes
de riz

264 000 000 tonnes
de soja



294 000 000 tonnes de viande = 60 000 000 000 animaux tués



2,5
M de tonnes



2
M de tonnes

28 millions
de tonnes



22 millions
de tonnes



64 millions
de tonnes

105 millions
de tonnes



120 millions
de tonnes

26 millions
de tonnes



16 millions
de tonnes

400 000 000 000
tasses de café



89 000 000 000
bouteilles d'eau



182 000 000 000
tasses de thé



183
milliards de litres

25,8
milliards de l

4,5
milliards de l

2,7
milliards de l

